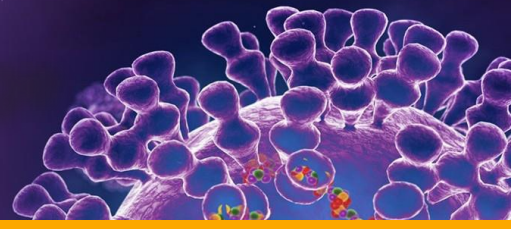


La viruela del mono en lenguaje simple



La viruela del mono es una enfermedad que pasa fácilmente de persona a persona. Es causada por el virus de la viruela del mono. La gente rara vez muere de viruela del mono, pero puede enfermarse.

Síntomas – Usted puede tener viruela del mono si tiene:

- fiebre
- dolor de cabeza
- dolor corporal, dolor de espalda
- síntomas similares a la gripe (congestión nasal, tos, debilidad)
- glándulas inflamadas en el cuello
- escalofríos
- mucho cansancio
- sarpullido – puede verse como granos o ampollas en el rostro, dentro de la boca, en las manos, pies o partes privadas

Algunas personas solo tienen el sarpullido. La enfermedad de la viruela del mono dura de dos a cuatro semanas. La viruela del mono es propagada por las personas que tienen síntomas.

Cómo se propaga

La viruela del mono se propaga tocando el sarpullido o los fluidos corporales de alguien que tiene la enfermedad.

Se puede propagar por besos, abrazos o sexo.

También se puede propagar tocando cosas que han tocado el sarpullido o los fluidos corporales de alguien con viruela del mono.



La gente puede contagiarse de viruela del mono a través de los animales si tocan o comen carne de animales infectados.



Fiebre



Dolor de cabeza



Sarpullido



Ganglios linfáticos inflamados



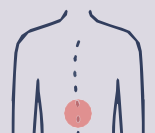
Baja energía



Dolor muscular



Escalofríos (Temblores)



Dolor de espalda

Prevención

Evite el contacto con animales enfermos o que hayan sido encontrados muertos en áreas donde hay viruela del mono.

Evite el contacto con cualquier cosa, como camas o ropa de cama, que haya estado en contacto con un animal o individuo enfermo.

La gente con síntomas de viruela del mono debe aislarse de otras personas desde del momento en que ve síntomas hasta que el sarpullido esté curado por completo. Esto puede durar de dos a cuatro semanas.

Lávese las manos con agua y jabón o con un desinfectante de manos a base de alcohol después de tener contacto con animales o humanos infectados.

Use bata, guantes, protector facial y una mascarilla N95 cuando esté cuidando de alguien que tenga viruela del mono.



Existe una vacuna para la viruela del mono. Se llama JYNNEOS, Imvamune o Imvanex.

Está aprobada para personas de 18 años en adelante que han estado expuestas a la viruela del mono.

La gente con síntomas de viruela del mono debe aislarse.



No toda la gente con viruela del mono necesita tratamiento. La gente debería tratarse por viruela del mono si:



- está muy enferma
- tiene un sistema inmune débil
- es un niño
- tiene ciertas afecciones o infecciones
- está embarazada o amamantando
- tiene problemas estomacales con náuseas o vómitos severos
- tiene neumonía
- tiene otras infecciones en los ojos, boca o áreas que podrían verse afectadas por la viruela del mono.

Si usted cree que puede tener viruela del mono, debería consultar con un médico.



Se está usando **una medicina llamada Tecovirimat** para tratar a personas con viruela del mono.



Office for People With
Developmental Disabilities

Para más información

<https://www.health.ny.gov/diseases/communicable/zoonoses/monkeypox/>